

O.E.P AÑO 2021



PRUEBAS DE ACCESO AL CUERPO DE:
OFICIALES DE ARSENALES DE LA
ARMADA

SEGUNDO EJERCICIO

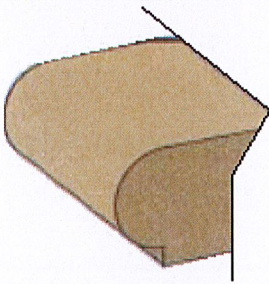
ESPECIALIDAD DE:

MADERA – EBANISTA

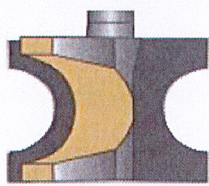
ACCESO LIBRE

1. Queremos mecanizar el tablero de una mesa redonda con una superficie de 1,77 m². Calcule el lado del tablero cuadrado de menores dimensiones que necesitamos para obtener la pieza citada:
 - a. 0,75 mtrs
 - b. 1,50 mtrs
 - c. 1,68 mtrs
 - d. 2,10 mtrs
2. En la mesa anterior, las 4 patas son de sección 5x5 cms y las queremos obtener de un rollizo de madera maciza. Si el rollizo tiene 80 cms de longitud, calcule el diámetro mínimo del mismo para poder obtener las 4 patas:
 - a. 10,00 cms
 - b. 14,14 cms
 - c. 18,18 cms
 - d. 21,15 cms

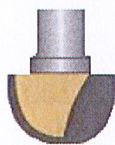
3. Siguiendo con el tablero de la mesa, queremos que tenga una terminación de “pecho paloma” similar a este:



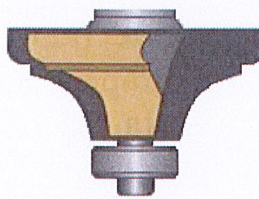
Indique cuál de los siguientes tipos de fresa necesitamos para conseguir esa terminación:



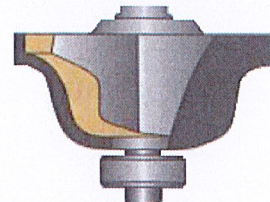
a)



b)



c)



d)

4. Una caja de ingletes es una herramienta auxiliar que se utiliza para cortar piezas a inglete. Indique los ángulos de los ingletes que suelen tener dichas cajas como norma general:
 - a. 45°/90°/135°
 - b. 30°/90°/100°
 - c. 45°/100°/135°
 - d. 45°/90°/100°

Pruebas de Acceso al Cuerpo de Oficiales de Arsenales
OFERTA EMPLEO AÑO 2021 – RES. 400/38467/2021

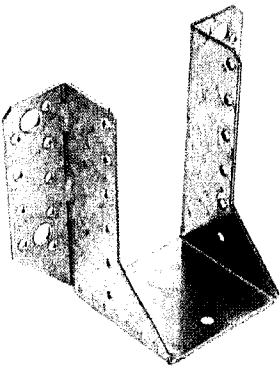
5. Tenemos una habitación donde queremos colocar parqué al uno y medio. Las lámas son de 10 cms. Calcule los m² de parqué que necesitamos para toda la habitación si tiene unas medidas de 4,15 x 3,50 mtrs y un armario empotrado de 2x0.8 metros en uno de los laterales:

- a. 4,52 m²
- b. 12,93 m²
- c. 14,52 m²
- d. 21,16 m²

6. En la habitación anterior además, hay una puerta y una ventana, calcule los metros lineales aproximados que necesitamos para toda la habitación:

- a. 13,50 ml
- b. 14,50 ml
- c. 15,30 ml
- d. 17,80 ml

7. Normalmente, la pletina de la imagen se utiliza para un tipo de unión:

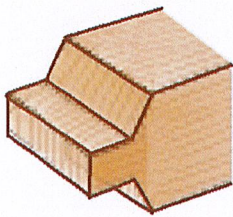
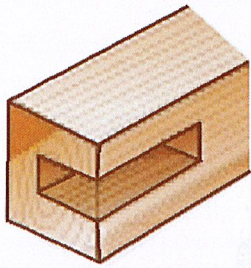


- a. Empalme
- b. Solape
- c. Acoplamiento
- d. Ensamble

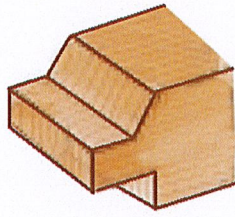
8. De los siguientes tipos de ensambles, indique cual se trata de un ensamble a tracción:

- a. Caja-espiga
- b. Embarbillado
- c. Cola de milano
- d. Todos los anteriores son ensambles a tracción

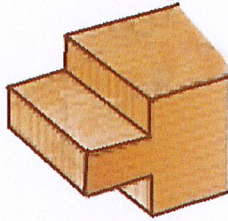
9. De la siguiente caja de un ensamble, indique la espiga que le corresponde:



a)



b)



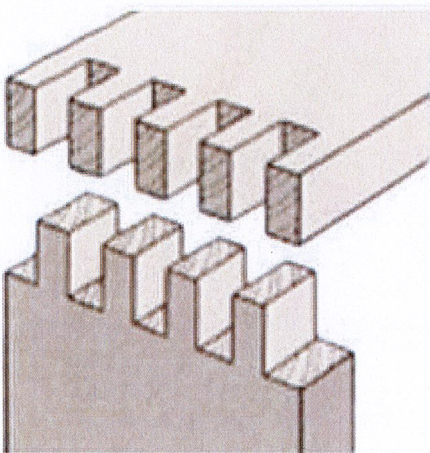
c)

d) Las tres son correctas

10. Tenemos una espiga con dimensiones 3 x 4 cms y 7 cms de largo. Indique el volumen de la caja que tenemos que ejecutar para que encaje:

- a. 12 cm³
- b. 28 cm³
- c. 84 cm³
- d. 104 cm³

11. La imagen adjunta es un ensamble:

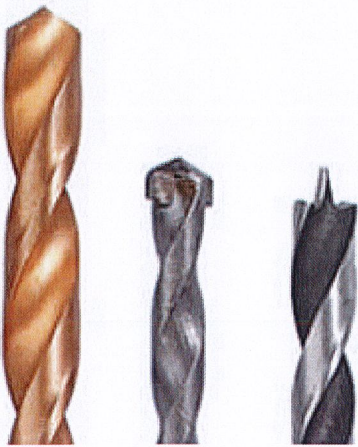


- a. Cola de milano
- b. Caja y espiga
- c. Caja abierta
- d. Ninguna de las anteriores es correcta

12. Un barrilete es:

- a. Instrumento que se utiliza para trazar líneas paralelas en un tablero
- b. Herramienta, acodada en ángulo agudo y en forma de siete, que usan los carpinteros para sujetar al banco la pieza de madera que trabajan
- c. Una tabla de unos 40x20 cms con dos topes de 15 cms
- d. Una pieza que sirve para sujetar las piezas largas por uno de los extremos

13. De los siguientes tipos de brocas, identifique cuál se utiliza, normalmente, para trabajos de madera:

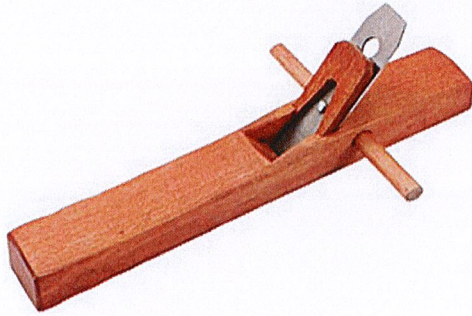


- a)
- b)
- c)
- d) Las tres son válidas para madera

14. El contacto cutáneo con polvo de madera puede ocasionar: (indique la opción INCORRECTA)

- a. Irritación
- b. Alergias de contacto
- c. Fatiga
- d. Asma

15. La siguiente imagen corresponde a:



- a. Cepillo
- b. Nivel
- c. Alisador
- d. Triscador

16. El efecto o forma de colocar el parqué que se consigue agrupando algunas tablas de la misma longitud y agrupándolas en losetas o cuadrados formando un mosaico se denomina:

- a. Espina de pez
- b. Al hilo
- c. Damero
- d. Ninguna de las anteriores es correcta

17. La herramienta de la imagen corresponde con:

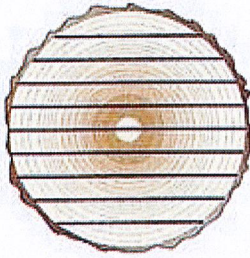


- a. Sierra de corte
- b. Ingletadora
- c. Sierra circular
- d. Sierra de arco

18. El listón o madero que atraviesa entre los largueros de puertas y ventanas para formar los cuarterones se denomina:

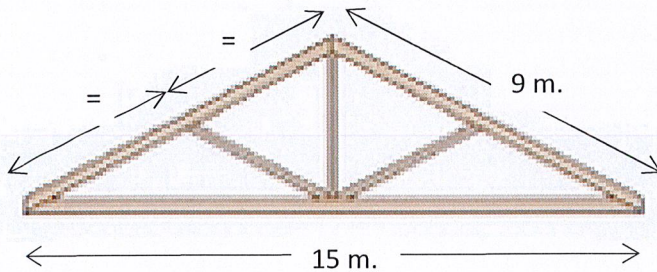
- a. Peinazo
- b. Guarnición
- c. Armazón
- d. Ninguna de las anteriores es correcta

19. Si vamos a serrar un tronco de un árbol como en la imagen, se denomina:



- a. Serrado por escuadración
- b. Serrado en malla
- c. Serrado por cuarteo
- d. Serrado holandes

20. En la siguiente cercha simple, calcule la longitud del pendolón:



- a. 2,58 m
- b. 4,97 m
- c. 5,25 m
- d. 7,55 m

21. En la cercha anterior calcule la longitud de los tornapuntas:

- a. 4,50 m
- b. 9,00 m
- c. 7,50 m
- d. 15,00 m

22. Para preparar un pegamento de montaje de resinas de alta resistencia a base de dos componentes nos dice el fabricante que debemos mezclar el componente principal con el catalizador a un 12% en peso del componente principal. Si tenemos 300 grs de catalizador, cuanto pegamento vamos a preparar en total?

- a. 3.200 grs
- b. 2.800 grs
- c. 2.700 grs
- d. 2.400 grs

23. El ensamble a cuarteles es:

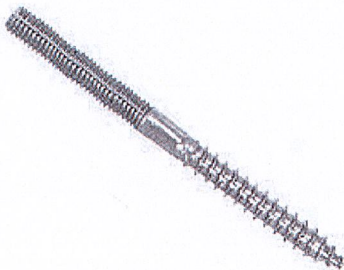
- a. Un tipo de ensamble a tracción
- b. Un ensamble a media madera
- c. Un ensamble a cola de milano
- d. Ninguno de los anteriores es correcto

24. De los siguientes tipos de tornillos, indique el más aconsejable para su uso en madera:



- a)
- b)
- c)
- d)

25. La siguiente imagen corresponde con:

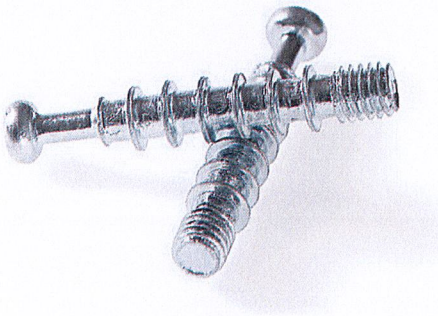


- a. Perno de suspensión
- b. Perno de unión
- c. Perno de sustracción
- d. Perno de hombro

26. De los siguientes elementos de sujeción, indique el que NO corresponda:

- a. Sargento
- b. Mordaza
- c. Tornillo G
- d. Tornillo M

27. El siguiente elemento para el ensamble de elementos de carpintería se denomina:

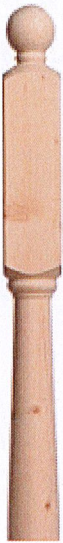


- a. Tirante excéntrica
- b. Tornillo de presión
- c. Junta de giro
- d. Tornillo autorroscante

28. Una balda de pared mide 1,20 metros. Si le vamos a colocar 3 apoyos mediante 3 escuadras y queremos que todas carguen el mismo peso, indique la distancia que habría entre el borde de la balda y el primer apoyo:

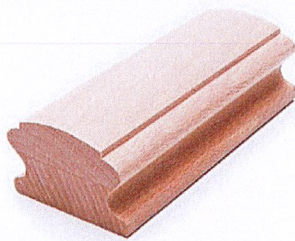
- a. 10 cm.
- b. 20 cm.
- c. 30 cm.
- d. 40 cm.

29. Si queremos fabricar un balaustre de madera como el de la imagen, identifique la máquina que necesitamos utilizar para obtener esa forma:



- a. Tupi
- b. Torno
- c. Fresadora
- d. Ninguna de las anteriores es correcta

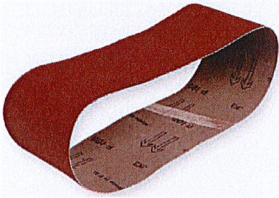
30. Para obtener el pasamanos de madera de una escalera con la siguiente forma indique la máquina más recomendable para su ejecución:



- a. Amoladora
- b. Tupi
- c. Cepilladora
- d. Mortajadora

PREGUNTAS DE RESERVA

31. La lija de la imagen pertenece a una lijadora de tipo:



- a. Oscilante
 - b. De banda
 - c. Excéntrica
 - d. Orbital
32. Vamos a utilizar cola de carpintero para unir dos tableros de madera en toda su superficie. Si la superficie a unir es de 8,50 m², hay que aplicar cola en cada tablero y el rendimiento es de 3 m²/kg, indique los kg de cola que necesitamos:
- a. 2,83 kg
 - b. 3,45 kg
 - c. 5,66 kg
 - d. 8,50 kg
33. Tenemos una lijadora con una lija de grano medio que con la madera que tenemos y para la terminación que deseamos nos da un rendimiento de 15m² de madera lijada/m² de lija. Si la lijadora es excéntrica y el tamaño de la lija es de 25x10 cms, calcule la superficie de madera que podemos lijar si tenemos 10 pliegos de lija.
- a. 2,50 m²
 - b. 3,75 m²
 - c. 4,25 m²
 - d. 6,35 m²