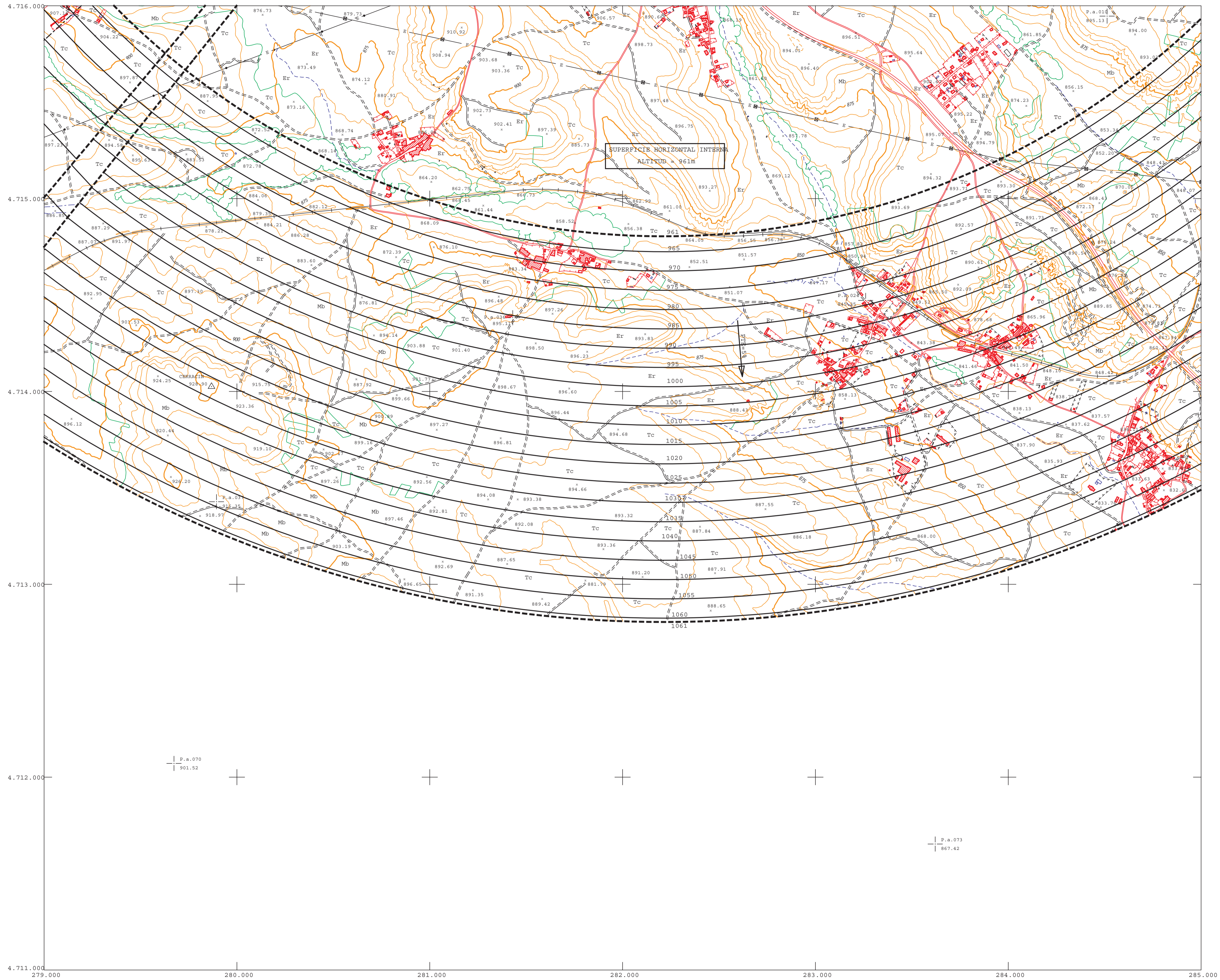




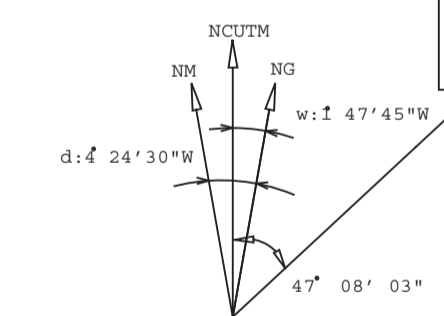
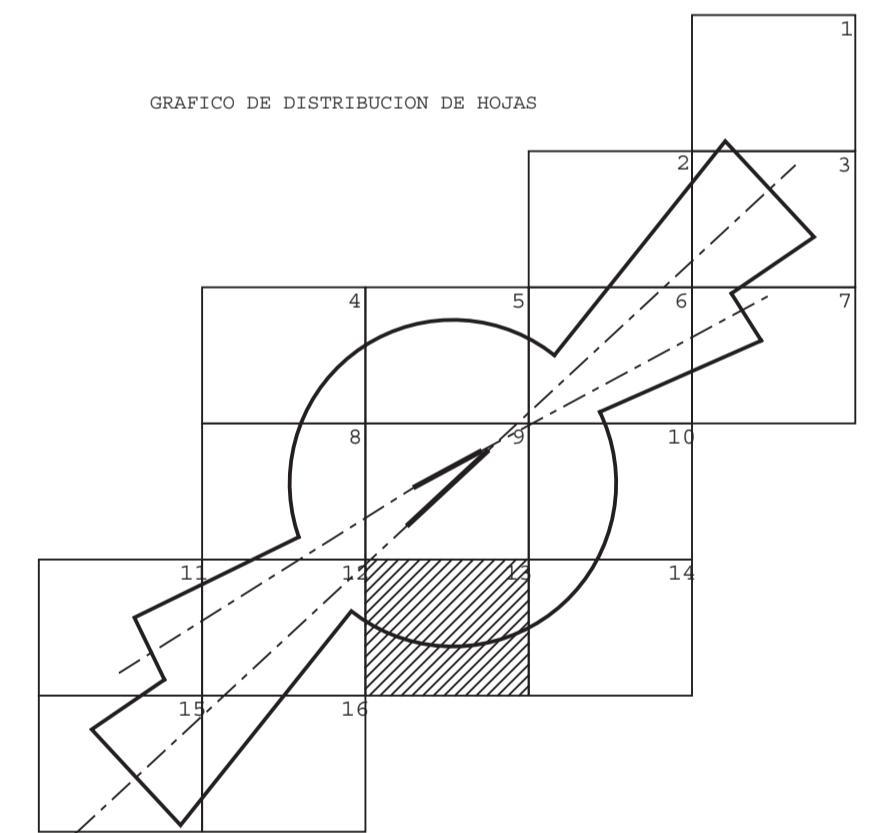
CENTRO CARTOGRAFICO Y FOTOGRAFICO DEL AIRE



SIGNOS CONVENCIONALES

- AUTOPISTA
- CARRETERA
- CARRETERA EN CONSTRUCCION
- CAMINO CARRETERO
- CAMINO DE HERRADURA
- SENDA
- FERROCARRIL
- LIMITE DE CULTIVO
- JARDIN
- MASA DE ARBOLES
- CORTAFUEGOS
- 325 CURVA DE NIVEL DIRECTORA
- 320 CURVA DE NIVEL
- CURVA DIRECTORA DE DEPRESION
- CURVA DE NIVEL DE DEPRESION
- PLATAFORMA
- PUENTE
- QUITAMIEDOS
- FAROLAS, POSTE
- ANTENA, TORRE METALICA
- BALIZA
- EDIFICIO
- EDIFICIO EN CONSTRUCCION
- EDIFICIO EN RUINAS
- MURO, MURALLA
- TAPIA
- ALAMBRADA SOBRE MURO
- ALAMBRADA
- MURETE DE PIEDRA
- TUBERIA, OLEODUCTO
- PISCINA, POZO
- CANAL
- ACEQUIA
- RIO
- ARROYO
- VAGUADA
- LAGO, ESTANQUE
- VERTICE
- PUNTO DE APOYO
- REP. FORESTAL, ERIAL
- Ma Mb MONTE ALTO, MONTE BAJO
- Tc TERRENO DE CULTIVO

GRAFICO DE DISTRIBUCION DE HOJAS



DATOS REFERIDOS AL CENTRO DE LA HOJA
Convergencia de cuadrícula (w): 47°45' M
Declinación magnética 1997.0 (d): 24°30' M

Nº		DESCRIPCION	FECHA	POR
REVISIONES				
MINISTERIO DE DEFENSA				
EJERCITO DEL AIRE				
CALCULADO		SERVIDUMBRES AERONAUTICAS		
DIBUJADO				
COMPROBADO				
EXAMINADO Y CONFORME				
BASE AEREA DE LEON				
FECHA VUELO: 16-08-95				
ESCALA	EQUIDISTANCIA	SIGNATURA	HOJA Nº.	Nº. DE HOJAS
1:10.000	5 M.		13	16
ESPECIFICACIONES			NORMAS	
PLANO AEROFOTOGRAFICO FORMADO Y REALIZADO POR LA SECCION DE FOTOGRAMETRIA				
CUATRO VIENTOS JUNIO 1997				