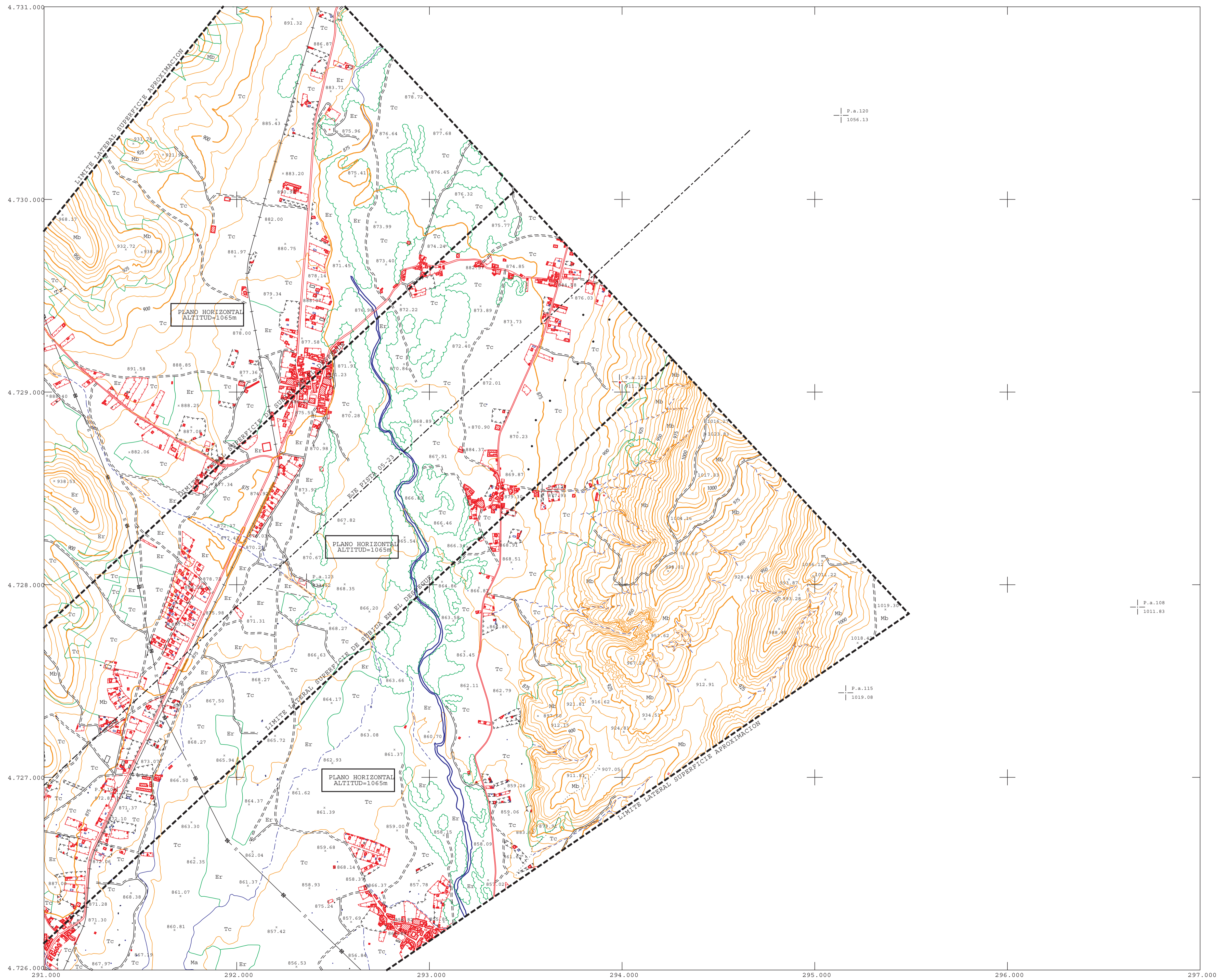




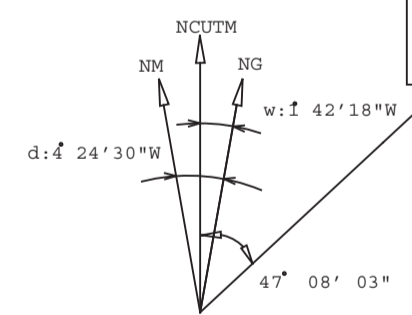
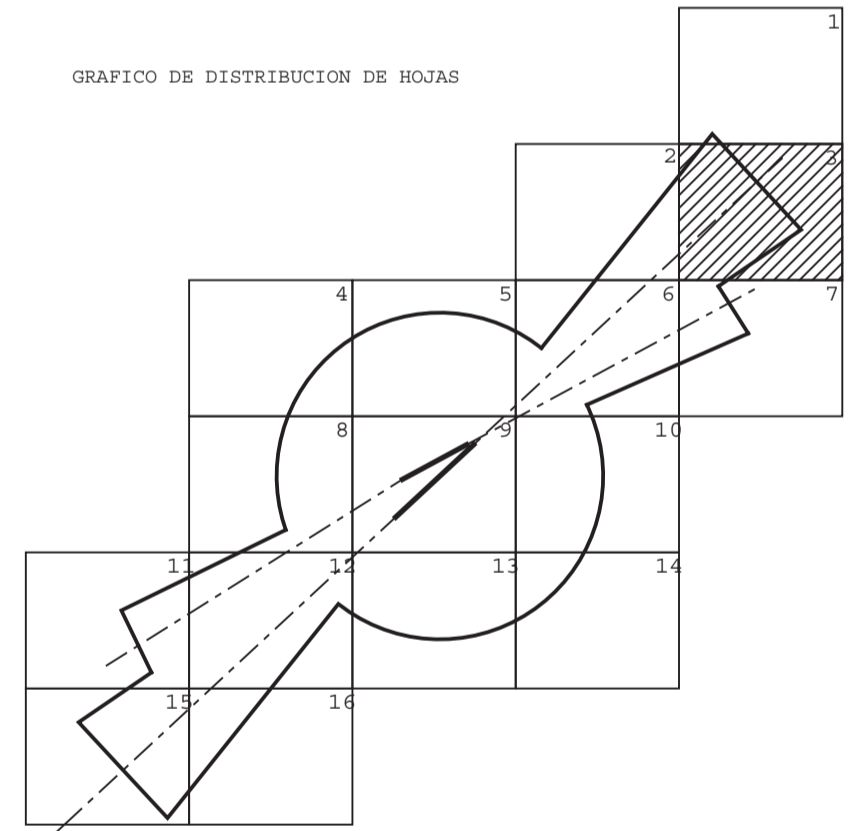
CENTRO CARTOGRAFICO Y FOTOGRAFICO DEL AIRE



SIGNOS CONVENCIONALES

- AUTOPISTA
- CARRETERA
- CARRETERA EN CONSTRUCCION
- CAMINO CARRETERO
- CAMINO DE HERRADURA
- SENDA
- FERROCARRIL
- LIMITE DE CULTIVO
- JARDIN
- MASA DE ARBOLES
- CORTAFUEGOS
- 325 CURVA DE NIVEL DIRECTORA
- 320 CURVA DE NIVEL
- CURVA DIRECTORA DE DEPRESION
- CURVA DE NIVEL DE DEPRESION
- PLATAFORMA
- PUENTE
- QUITAMIEDOS
- FAROLAS, POSTE
- ANTENA, TORRE METALICA
- BALIZA
- EDIFICIO
- EDIFICIO EN CONSTRUCCION
- EDIFICIO EN RUINAS
- MURO, MURALLA
- TAPIA
- ALAMBRADE SOBRE MURO
- ALAMBRADE
- MURETE DE PIEDRA
- TUBERIA, OLEODUCTO
- PISCINA, POZO
- CANAL
- ACEQUIA
- RIO
- ARROYO
- VAGUADA
- LAGO, ESTANQUE
- VERTICE
- PUNTO DE APOYO
- REP. FORESTAL, ERIAL
- Ma Mb MONTE ALTO, MONTE BAJO
- Tc TERRENO DE CULTIVO

GRAFICO DE DISTRIBUCION DE HOJAS



DATOS REFERIDOS AL CENTRO DE LA HOJA
Convergencia de cuadrícula (w): 42'18" W
Declinación magnética 1997.0 (d): 24'30" W

N°	DESCRIPCION	FECHA	POR
REVISIONES			
MINISTERIO DE DEFENSA			
EJERCITO DEL AIRE			
CALCULADO	SERVIDUMBRES AERONAUTICAS		
DIBUJADO			
COMPROBADO			
EXAMINADO Y CONFORME	BASE AEREA DE LEON		
FECHA VUELO:	16-08-95		
ESCALA	EQUIDISTANCIA	SIGNATURA	HOJA N.°
1:10.000	5 M.		3
ESPECIFICACIONES	NORMAS		
PLANO AEROFOTOGRAFICO FORMADO Y REALIZADO POR LA SECCION DE FOTOGRAMETRIA			
CUATRO VIENTOS JUNIO 1993			